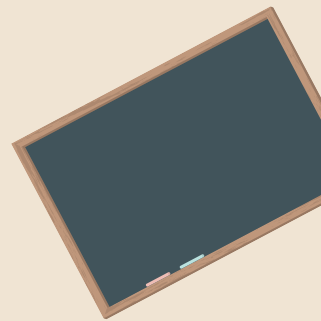
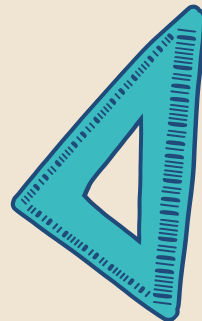


# LE VILLAGE D'EVA



## Action 1 : Programme de réussite éducative



### 1 L'ÉCOLE DU VILLAGE D'EVA

Sur différents sites à Mayotte, le Village d'EVA ouvre des classes pour accueillir des enfants de 6 à 16 ans de 9h à 17h. Entre 10 et 15 enfants sont accompagnés par classe. Un à deux membres de l'équipe sont en charge de chaque classe pour personnaliser et individualiser l'enseignement.

### 2 LES RITUELS

Avant chaque cours, un temps de 30 minutes est instauré pour échanger sur une thématique sociétale, rappeler des règles de vie et offrir un sas adapté à la concentration. Ces temps permettent l'intégration des habitudes.

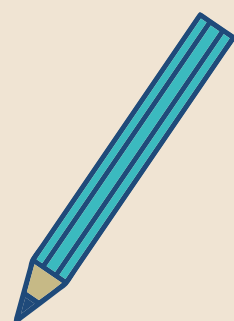
### 3 LES SAVOIRS FONDAMENTAUX

Le programme pédagogique du Village d'EVA est axé sur trois thématiques : les mathématiques, le français et le civisme. Basé sur les programmes de l'éducation nationale, l'objectif est de faire progresser le niveau des enfants accompagnés.



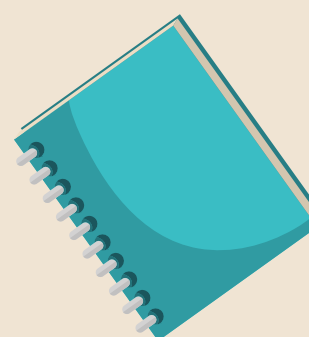
### 4 LE SOUTIEN SCOLAIRE

Un dispositif supplémentaire est disponible sur certains sites pour apporter une aide spécifique aux jeunes nouvellement scolarisés et issu du Village d'EVA ainsi qu'à ceux en décrochage scolaire orientés par les établissements scolaires.



### 5 PARTICIPATION DES JEUNES

L'accompagnement vers l'autonomie des enfants et adolescents commence par les rendre acteurs de leur apprentissage. En lien avec les pédagogies différenciées basées sur les neurosciences, le Village d'EVA prône la collaboration et les activités responsabilisantes



### 6 INCLUSION DES PARENTS

Pour être au plus près du public et avoir un impact plus conséquent, le Village d'EVA souhaite intégrer les tuteurs dans l'éducation des jeunes. Une proximité est alors créée pour leur permettre d'assister à l'évolution des enfants et faire perdurer les apprentissages en dehors du Village

